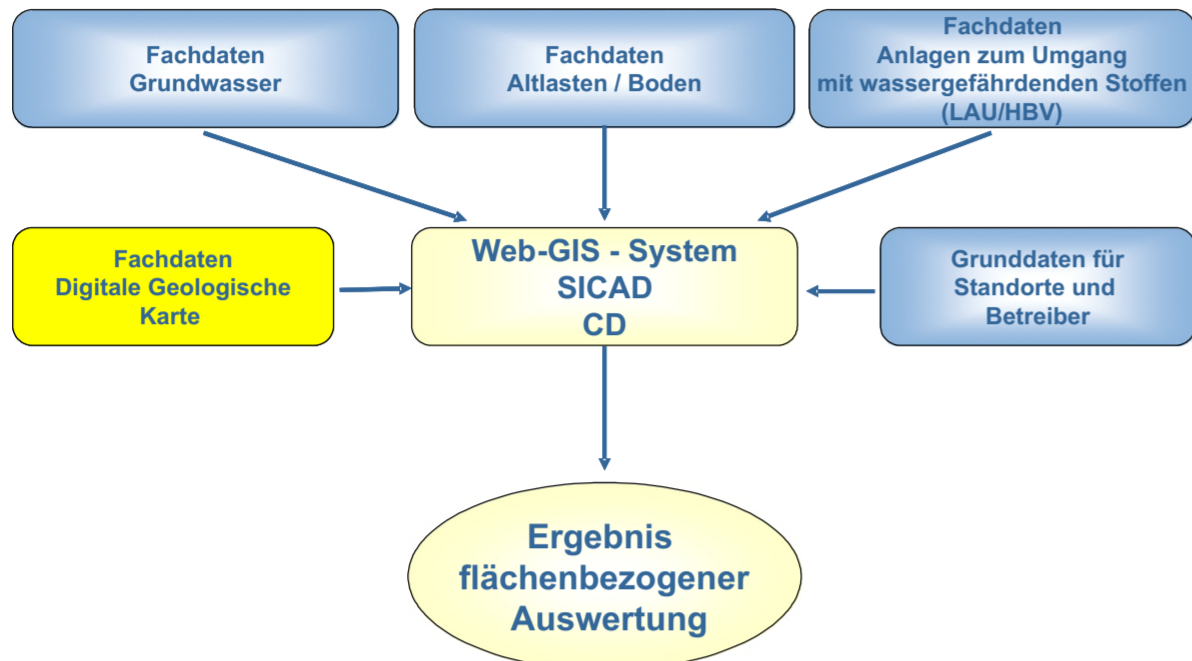


Entwicklung der Module der digitalen geologischen Karte von Bielefeld als integrierter Bestandteil eines GISgestützten Kommunalen Umweltinformationssystems

Umweltamt der Stadt Bielefeld
in Kooperation mit dem
BGU - Büro für Geohydrologie und Umweltinformationssysteme

Strukturierung:

Informationssystem Grundwasser-relevanter Daten (Übersicht)



Informationssystem Grundwasser -relevanter Daten

Geologie	Grundwasser	Altlasten / Boden	Anlagen zum Umgang mit wassergefährdenden Stoffen
Digitale Geologische Karte	UIS Informix / Mehrplatz Stamm- und hydrochem. Daten mit Auswertetools von GW-Base	ISAL-Plus 1.52 / ISAL-B 1.22 Ingres Einzelplatz	Anlagen zum Umgang mit Wasser-gefährdenden Stoffen
	TK-Plot Access / Mehrplatz Schichtenverz., Ausbau GW-Messstellen, Brunnen	Bodenbelastungskarte Außenbereich (BBKA)	
	Hydrochem. Daten / Rohwasseranalysen Stadtwerke Bielefeld GmbH Datenimport per Papier	Bodenkarte BK 50	
	TVO - Daten (nur Grenzwertüberschreitungen) z.T. nach TEIS		
	HYGRIS C		
	GW-Entnahmerechte Access Einzelplatz		

 Datenerfassung nur z. T. abgeschlossen
 Datenerfassung abgeschlossen

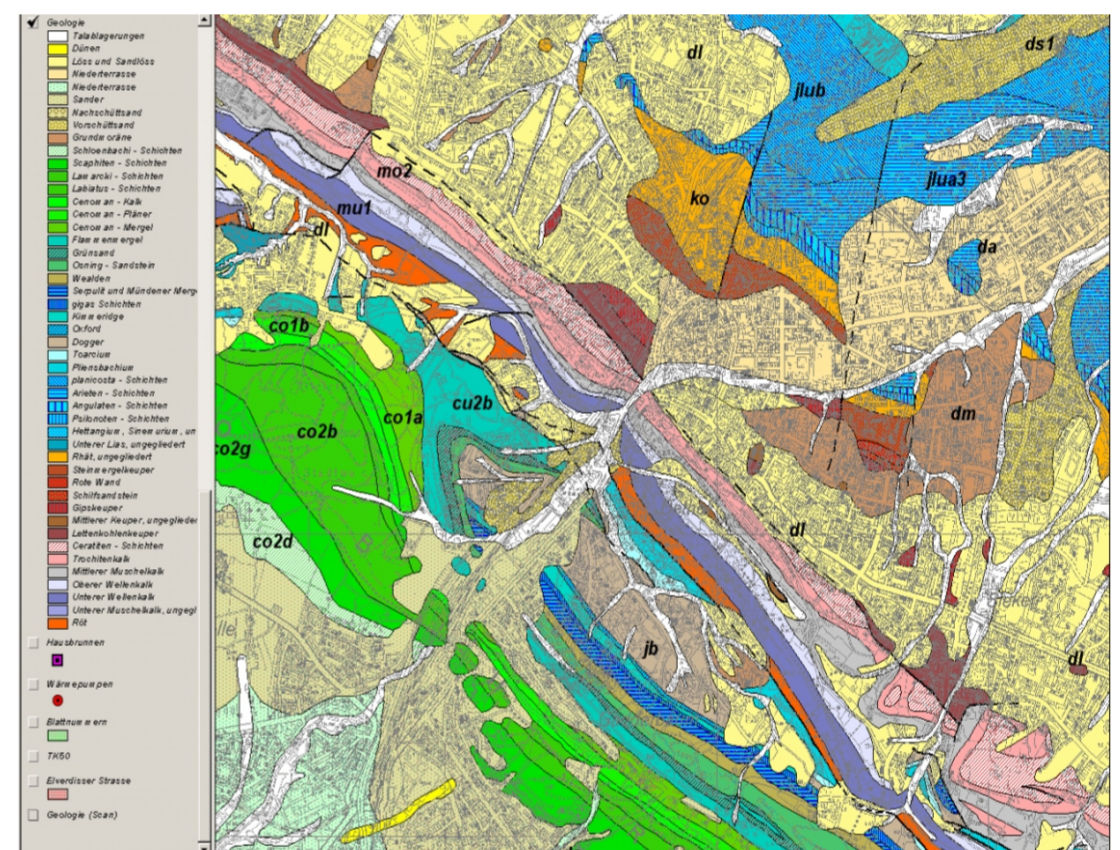
Erstellung der digitalen Geologischen Karte:

Digitale geologische Karte



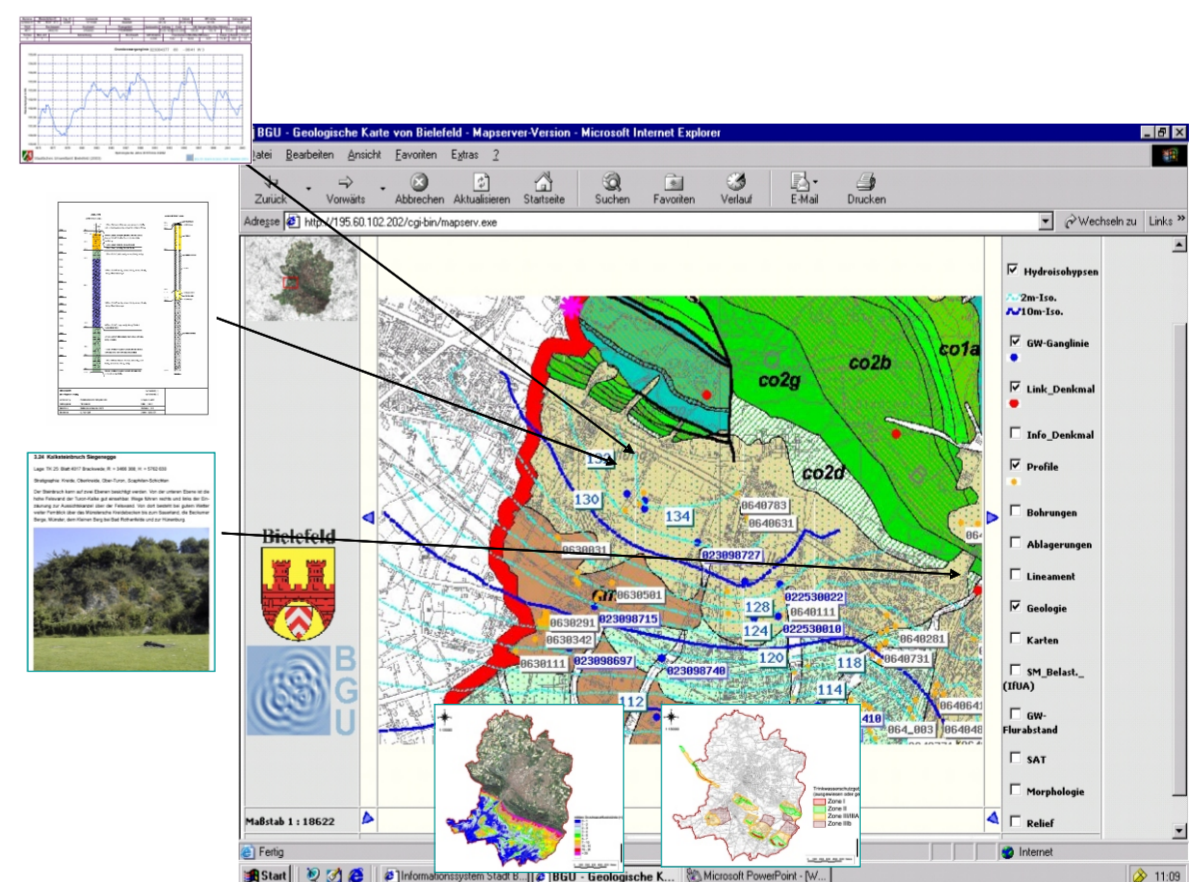
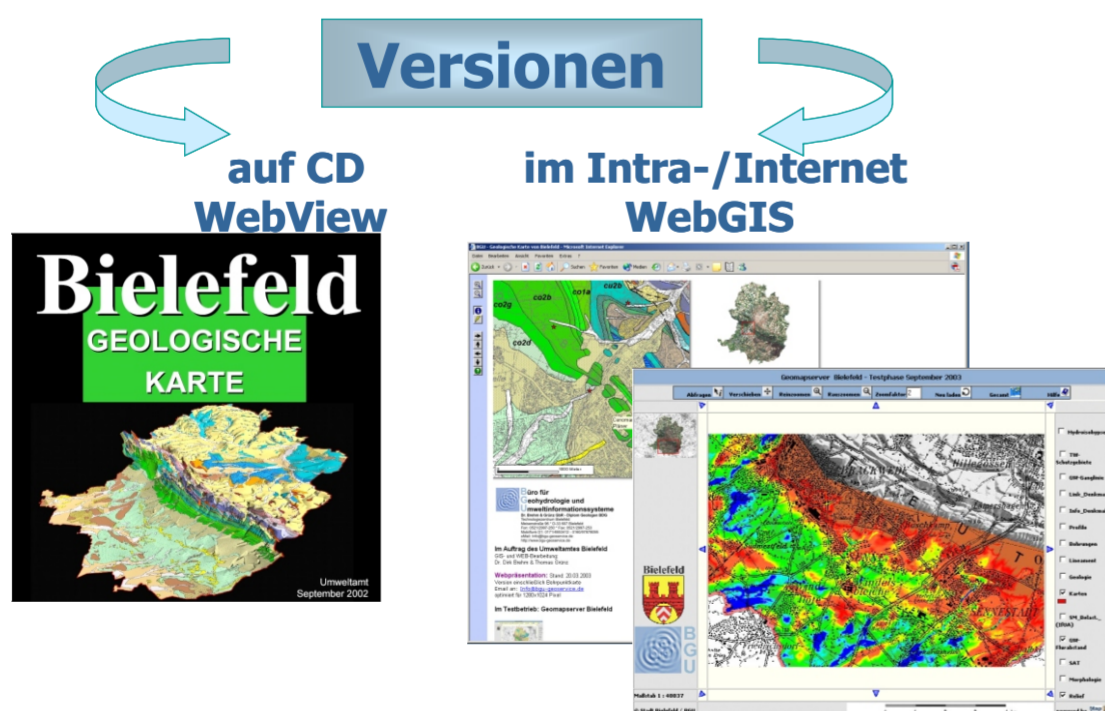
Digitale geologische Karte

Endstufe



Präsentation:

Verfügbarkeit über Intra-/Internet, CD



Erläuterung des Posters:

Folgende Anwendungen auf der Grundlage der digitalen "Geologische Karte von Bielefeld" sind verfügbar über:

Intranet der Stadt Bielefeld

ein auf der SICAD bzw. ArcView-Plattform online verfügbares GIS, das mit anderen Datenbanken / Informationssystemen zu den Bereichen Hydrologie, Hydrochemie, Entnahmerechte, Altlasten, Bodenbelastungskarte und Kataster für Anlagen zum Lagern und Umgang mit wassergefährdenden Stoffen sowie mit dem Informationssystem HYGRIS C des Landes NRW verknüpft ist.

Internet

Eine modifizierte Intranet-Anwendung, die auf der Homepage des Büro BGU Bielefeld für alle Interessierte verfügbar ist:

Http://www.bgu-geoservice.de

CD-Version

Die CD-Version ist bei der Stadt Bielefeld, Umweltamt 360.31, Ravensberger Str.12 in D-33 602 Bielefeld erhältlich.
Tel. 0521/516302 - umweltamt@bielefeld.de

**Umweltamt
der Stadt Bielefeld**
Ravensberger Straße 12
D-33602 Bielefeld
Fon: (05 21) 51 63 02
Fax: (05 21) 51 33 95
E-Mail: umweltamt@bielefeld.de

**Büro für
Geohydrologie und
Umweltinformationssysteme**
Dr. Brehm & Grünz GbR - Diplom Geologen BDG
Technologiezentrum Bielefeld
Meisenstraße 96 * D-33 607 Bielefeld
Fon: 0521/2997-250 * Fax: 0521/2997-253
Mobilfunk D1: 0171/4853412 - 0160/97878095
eMail: info@bgu-geoservice.de
<http://www.bgu-geoservice.de>